

# Le nuove istruzioni di vigilanza in materia di Segnalazioni di Operazioni Sospette

Istruzioni per la rilevazione e la segnalazione delle operazioni sospette - UIF 18 dicembre 2025

16 Febbraio 2026





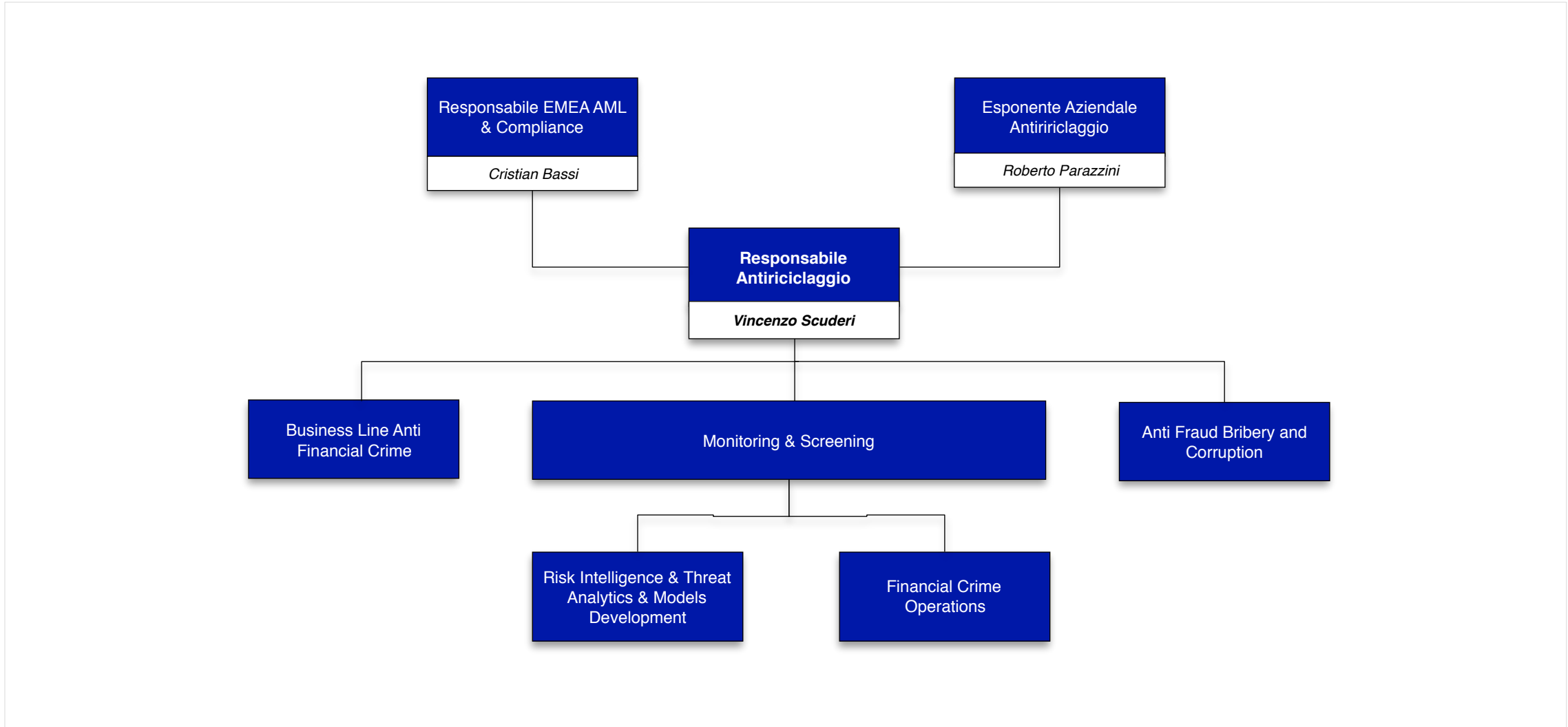
**Deutsche Bank**  
Anti Financial Crime Italy

# Il Dato al servizio della qualità delle Segnalazioni di Operazioni Sospette

*Gennaio 2026*



1. La Funzione AML in Deutsche Bank Italia
2. La gestione e la qualità del dato
3. La gestione operativa delle anomalie
4. Strumenti di ausilio





## Data Lineage



- *Data Lineage* è il processo di tracciamento del flusso dei dati nel tempo.
- E' necessario per garantire una chiara comprensione dell'origine dei dati, dei loro cambiamenti, della loro destinazione e del loro utilizzo finale.
- Il tracciamento dei dati garantisce maggiore trasparenza nei processi.

## Data Governance



- *Data Governance* è l'insieme di regole, responsabilità, processi e controlli definiti per gestire i dati in modo corretto, sicuro e in conformità alla normativa.
- Gli Organi di Gestione e le Autorità di Vigilanza sono periodicamente informati sulle attività connesse alla gestione dei dati.
- Il monitoraggio costante assicura la conformità regolamentare e un adeguato presidio dei rischi.

## Data Quality



- *Data Quality* è l'insieme delle attività e dei controlli definiti per assicurare che i dati siano accurati, completi, coerenti, aggiornati e affidabili.
- E' indispensabile per identificare e correggere le anomalie nei dati, migliorando conseguentemente l'affidabilità e l'accuratezza delle analisi, della reportistica e dei processi decisionali aziendali.
- Per le organizzazioni che si apprestano ad integrare tecnologie di Intelligenza Artificiale, la qualità del dato è fondamentale per l'adozione efficace di questi strumenti.



- ### Individuazione delle anomalie
- Le anomalie possono essere individuate secondo modalità che variano in funzione delle caratteristiche, dell'attività e della complessità organizzativa e nel rispetto del principio di proporzionalità.
  - L'utilizzo di strumenti informatici, basati su regole e parametri quantitativi e qualitativi, è funzionale all'individuazione delle operatività anomale.



- ### Esame delle anomalie – I livello
- Le anomalie sono esaminate al fine di valutare la ricorrenza o meno di motivi di sospetto.
  - Le anomalie possono essere sottoposte ad un vaglio preliminare per escludere quelle che, a una prima analisi, risultano agevolmente giustificabili.
  - Le anomalie che persistono dopo tale vaglio preliminare sono sottoposte a valutazione per stabilire se ricorrono i presupposti per l'invio di una SOS.



- ### Esame delle anomalie – II livello
- Per l'esame delle anomalie è necessario porre in correlazione il soggetto e la sua operatività.
  - In tale contesto, si considerano la tipologia e le caratteristiche delle operazioni (circostanze oggettive); il profilo del cliente, il suo comportamento e la presenza di informazioni pregiudizievoli (circostanze oggettive).



- ### Segnalazione di operazione sospetta
- Nelle SOS occorre esplicitare gli elementi informativi rilevanti, rappresentando compiutamente le circostanze soggettive e oggettive su cui è fondato il sospetto.
  - E' indispensabile un controllo degli elementi informativi inseriti nella SOS per garantirne l'attendibilità, la correttezza, l'aggiornamento, la completezza e la pertinenza.





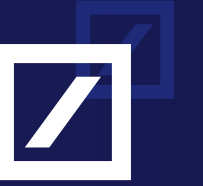
- Integrazione dei sistemi informativi impiegati per i processi antiriciclaggio.
- Pannello di visualizzazione integrato con le informazioni rilevanti a beneficio della prima e della seconda linea di controllo.
- Efficientamento delle attività di revisione della clientela, monitoraggio nel continuo ed esame delle operatività potenzialmente anomale.



- Impiego di *big data & advanced analytics* per l'identificazione tempestiva di transazioni anomale e la prioritizzazione delle evidenze che presentano un maggior rischio, con conseguente riduzione dei falsi positivi e aumento della qualità delle Segnalazioni di Operazioni Sospette inoltrate alla UIF.



- Nei contesti caratterizzati dalla completa digitalizzazione dei servizi, è opportuna la presenza di una struttura operativa deputata al contatto con la clientela.
- La presenza di anomalie individuate da sistemi informativi può determinare, in prima istanza, la necessità di aggiornare i dati e le informazioni già raccolte durante l'adeguata verifica del cliente (i.e. *Event Driven Review*).
- La raccolta di dati e informazioni aggiornate è fondamentale per garantire correttezza e completezza della componente soggettiva sul quale si fonda l'elemento di sospetto alla base della SOS alla UIF.



*With deep dedication.*